



## GÎTE LA MAISON DE CLAUDINE - SAINT-SAUVEUR-EN-PUISAYE

### GÎTE LA MAISON DE CLAUDINE - SAINT-SAUVEUR-EN-PUISAYE

Location de vacances pour 4 personnes à Saint-Sauveur-  
En-Puisaye, pays de Colette.

<https://lamaisondeclaudine-puisaye.fr>





## La Maison de Claudine

☎ 06 74 90 25 54

**A** Gîte La Maison de Claudine - Saint-Sauveur-  
En-Puisaye : 23 Route de Ouanne 89520 SAINT-  
SAUVEUR-EN-PUISAYE







## Gîte La Maison de Claudine - Saint-Sauveur-En-Puisaye



Maison



4

personnes  
(Maxi: 4 pers.)



2

chambres



75

m2

La Maison de Claudine, à Saint Sauveur en Puisaye vous accueille dans un gîte de plain pied, à proximité des commerces. Maison idéale pour 4 personnes, tout confort et équipée, à proximité des grands sites touristiques comme La maison de Colette et le musée Colette dans le centre du bourg, le chantier médiéval de Guédelon, le lac du Bourdon pour les activités nautiques et le château de Saint Fargeau avec son spectacle historique.





# Pièces et équipements

<i>Chambres</i>	Chambre(s): 2 Lit(s): 2 dont lit(s) 1 pers.: 0 dont lit(s) 2 pers.: 2 Un lit de 160cm ainsi qu'un BZ pour deux personnes.	
<i>Salle de bains / Salle d'eau</i>	Salle de bains avec douche Salle(s) d'eau (avec douche): 1 Douche à l'italienne.	Sèche cheveux
<i>WC</i>	WC: 1 WC indépendants	WC privés
<i>Cuisine</i>	Cuisine Plancha Appareil à raclette Congélateur Four à micro ondes Réfrigérateur	Cuisine américaine Appareil à fondue Four Lave vaisselle
<i>Autres pièces</i>	Grille pain / Bouilloire etc. Tout équipé en vaisselle comme à la maison. Salon Terrasse Séjour	
<i>Media</i>	Télévision	Wifi
<i>Autres équipements</i>	Matériel de repassage Lave linge sur demande.	
<i>Chauffage / AC</i>	Chauffage	
<i>Exterieur</i>	Cour Salon de jardin	Jardin privé Terrain clos
<i>Divers</i>	Plancha avec bouteille de gaz à disposition.	

## Infos sur l'établissement



*Communs*

A proximité propriétaire  
Entrée indépendante  
Mitoyen propriétaire

Dans maison  
Habitation indépendante

Jardin pelouse avec une allée d'Hortensia. Possibilité de jouer avec les enfants.



*Activités*



*Réseaux*

Accès Internet  
Wifi disponible sur place. 4G dans le village.



*Stationnement*

Parking  
Parking privé



*Services*

Possibilité de location de draps pour les deux lits : 25euros.



*Extérieurs*

A deux minutes à pied, le parc du château du village avec des jeux pour enfants.

# A savoir : conditions de la location

Arrivée	Flexibilité sur demande.
Départ	10h30 maximum.
Langue(s) parlée(s)	Français
Annulation/Prépaiement/Dépot de garantie	Chèque d'acompte de 30% à la réservation. (Encaissé le jour de l'arrivée). Caution : 300€.
Moyens de paiement	Chèques bancaires et postaux    Espèces Virement bancaire
Ménage	Forfait ménage : 30€.
Draps et Linge de maison	Draps et/ou linge compris Location de draps : 15€ la paire. 25€ les deux.
Enfants et lits d'appoints	Lit bébé Mise à disposition d'un lit bébé, baignoire et chaise sur demande.
Animaux domestiques	Les animaux sont admis.

## Tarifs (au 20/01/26)

Gîte La Maison de Claudine - Saint-Sauveur-En-Puisaye

Tarif standard sur la base de 4 personnes. En juillet-aout, réservation à partir de 5 nuits minimum.

Tarifs en €:	Tarif 1 nuit en semaine (L, M, M, J, D)	Tarif 1 nuit en weekend (V ou S)	Tarif 2 nuits weekend (V+S)	Tarif 7 nuits semaine
du 01/01/2026 au 29/03/2026	80€	80€	160€	300€
du 29/03/2026 au 31/05/2026	80€	80€	160€	350€
du 31/05/2026 au 28/06/2026		80€	160€	400€
du 28/06/2026 au 30/08/2026		90€	180€	450€
du 30/08/2026 au 18/12/2026		80€	160€	300€
du 18/12/2026 au 03/01/2027				350€



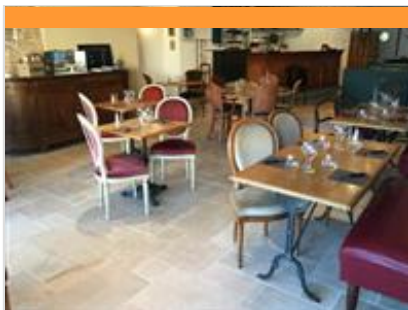
# Mes recommandations

Découvrir La Puisaye

Top 10

OFFICE DE TOURISME PUISAYE-FORTERRER

WWW.PUISAYE-TOURISME.FR



## Les Passantes

☎ 03 86 45 72 92

5 Place du Marché

0.2 km

📍 SAINT-SAUVEUR-EN-PUISAYE 🍴 1

L'équipe du restaurant Les passantes vous accueille en salle et en terrasse dans une ambiance chaleureuse au centre bourg du très joli village de Saint-Sauveur-en-Puisaye, pays de Colette.



## Auberge du Lac

☎ 03 86 74 03 23

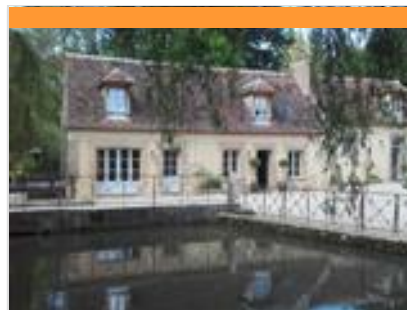
Reservoir du Bourdon

💻 <https://www.aubergedulacdubourdon.fr/>

7.1 km

📍 SAINT-FARGEAU 🍴 2

Restaurant situé au bord du lac du Bourdon offrant une vue panoramique sur le lac. Notre cuisine est conviviale et goûteuse. Nous proposons les pauses repas mais aussi les pauses détente sur notre terrasse accompagnées d'une glace ou d'une crêpe.



## Le Moulin de Corneil

☎ 03 86 45 41 94

1, place Lucien Gaubert

💻 <https://www.lemoulindecorneil.fr/>

9.4 km

📍 MEZILLES 🍴 3

Installé dans cet ancien moulin, ce restaurant se veut chaleureux et convivial. On apprécie son cadre à l'esprit campagne sobrement souligné par les tomettes au sol, les pierres apparentes et le brun des poutres. Côté cuisine, c'est simple, on se croirait à la maison ! Les produits frais et de saison sont largement employés, travaillés simplement juste de quoi rehausser leurs saveurs. Au menu du midi, on vous laisse saliver devant une tartine de poivrons marinés et chèvre frais, puis sur une papillote de cabillaud et pistou d'olives noires, pour terminer par une délicieuse crème brûlée maison.



## Restaurant Pizzeria Le Montecristo

☎ 03 86 74 17 33

14, rue des Lions

9.8 km

📍 SAINT-FARGEAU 🍴 4

Situé à deux pas du château de Saint-Fargeau et à 10 minutes de Guédelon, le Montecristo vous accueille dans un cadre agréable et chaleureux. Pizzeria et restauration traditionnelle (plats, salades, pâtes...), produits frais, sur place ou à emporter. Cuisine ouverte, terrasse superbe, ambiance décontractée. Le Montecristo : vite fait, bien fait !



## Lac du Bourdon

☎ 03 86 74 10 07

La Calanque

6.1 km

📍 SAINT-FARGEAU 🌿 1

En Puisaye, c'est "the place to be" des activités nautiques de plein air. Le lac du Bourdon offre de nombreuses activités : aviron, voile, pêche, randonnée, loisirs équestres, pédalos... vous en voulez plus ? Alors testez le paddle sur les rives du lac ou le kayak polo pour vous défouler. Le canoë vous permettra aussi de découvrir la faune et la flore protégée en toute discrétion. Envie de piquer une tête ? direction la plage et sa baignade surveillée en été (du 01/07 au 31/08 : en semaine 11 h - 18 h, weekend 11 h - 19 h, sauf le mardi 12/08 fermée). Restauration et camping.



Base Départementale de Plein Air  
Daniel Bailly

☎ 03 86 74 04 07

Lieu dit la Calanque Réservoir du  
Bourdon

📄 <https://www.baseloisirs-bourdon.com>  
6.2 km

📍 SAINT-FARGEAU



Base de loisirs à la découverte des  
activités de nature, liées ou non à l'eau,  
au Lac du Bourdon.



Parc Aventure du Bois de la Folie

☎ 03 86 74 70 33

Route Départementale 185

📄 <https://www.natureadventure.fr>

7.5 km

📍 TREIGNY-PERREUSE-SAINTE-COUMBE



Le Parc du Bois de la Folie : dans un  
cadre naturel exceptionnel, de multiples  
activités pour partager des moments  
inoubliables ! ACCROBRANCHE :  
Quatorze parcours en hauteur pour tous  
les niveaux, petits et grands. Plus de  
200 jeux et 40 tyroliennes réparties sur  
un magnifique bois clos de 8 hectares.  
En haut des arbres, des parcours pour  
tous, de plus accessibles aux plus osés  
pour les adeptes de défis et de  
sensations. A partir de 4 ans. EXPLOR'  
GAME : Retrouver la trace de l'espion  
disparu dans la forêt, résoudre les  
énigmes et combattre les ennemis. Un  
jeu en plein forêt (à partir de 2  
personnes) sur une tablette (fournie).  
Les jeunes de 8 à 11 ans doivent jouer  
avec un adulte. PAINT BALL : Alliant  
stratégie, précision et fair-play, le paint-  
ball vous offre tous les ingrédients  
d'une expérience unique et inoubliable  
dans un cadre naturel exceptionnel.  
Venez-vous mesurer aux autres et à  
vous-même ! Adultes 12 ans et plus.



Explor'Game - Parc du Bois de la  
Folie

☎ 03 86 74 70 33

Lieu-dit la Folie Route Départementale  
185

📄 <https://www.natureadventure.fr/>

7.6 km

📍 TREIGNY-PERREUSE-SAINTE-COUMBE



L'EXPLOR' GAME : Retrouvez la trace  
de l'espion disparu dans la forêt !  
Cherchez le chemin à l'aide d'une  
tablette et la boussole afin de résoudre  
les énigmes pour combattre les  
ennemis. Un jeu en pleine forêt,  
intuition et dynamisme sont de la partie  
(à partir de juin). A partir de 2  
personnes et à partir de 8 ans\* (les  
jeunes de moins de 12 ans doivent  
pratiquer avec un adulte). Sur  
réservation.



Paintball - Parc du Bois de la  
Folie

☎ 03 86 74 70 33

Route Départementale 185

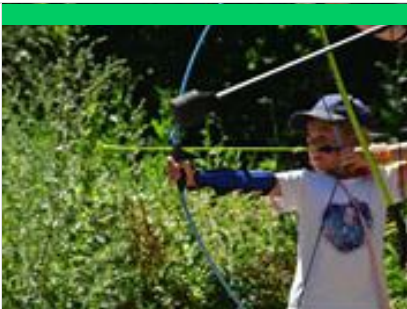
📄 <https://www.natureadventure.fr/>

7.6 km

📍 TREIGNY-PERREUSE-SAINTE-COUMBE



Alliant stratégie, esprit d'équipe,  
précision et fair-play, le paintball vous  
offre tous les ingrédients d'une  
expérience unique et inoubliable. Cette  
activité de loisir sportif est un vrai  
challenge créant de nouvelles  
motivations pour les équipes qui y  
participent. Venez vous mesurer aux  
autres et à vous-même ! Entièrement  
encadré et sécurisé, le paintball est  
accessible à tous à partir de 8 ans.  
L'objectif ? Affronter l'équipe adverse  
selon différents scénarios proposés. Un  
joueur est éliminé quand il est « touché  
» par une bille de l'autre équipe. Les  
billes (biodégradables) sont propulsées  
par les lanceurs d'air comprimé,  
laissant une trace de peinture à l'endroit  
de l'impact. Notre terrain de paintball  
s'étend sur une surface de 2 hectares,  
aménagée « nature » avec un mélange  
de parties boisées et de parties  
découvertes offrant différents types de  
jeux.



Aventure Arc

Lieu-dit Le Buisson

📄 <https://aventure-arc.fr>

8.6 km

📍 TREIGNY-PERREUSE-SAINTE-COUMBE



Aventure Arc est un parc de loisir dédié  
à la pratique du tir à l'arc sous une  
forme ludique. Après une initiation, vous  
partirez sur un parcours afin de toucher  
des cibles qui se basculeront à l'impact  
de la flèche. Des décors et fonds  
sonores ont été imaginés pour  
s'immerger davantage dans cette  
aventure. Accessible à partir de 6 ans,  
cette pratique convient aux familles  
mais aussi aux amis qui souhaiteraient  
se challenger entre eux. Bonne  
humeur, plaisir et amusement seront au  
rendez-vous.





Le Mystère de la rivière rouge -  
Enquête

☎ 03 86 74 10 07

Place de l'Hôtel de Ville

📱 <https://www.legendr.app/>

9.9 km

📍 SAINT-FARGEAU



Panique à Saint-Fargeau ! Chaque semaine depuis quelque temps, la couleur de l'eau vire au rouge et personne n'en a l'explication. Muni de votre smartphone, découvrez le patrimoine et l'histoire de la ville pour mener l'enquête et trouver les responsables. Vous êtes prêts ? (Captation 360° du beffroi, vidéos, mini-jeux, audio et parcours inspiré de faits réels). Circuit familial facile de 800 mètres, accessible en poussette. Durée : 1h. Gratuit. Pour télécharger ce parcours, voici les différentes étapes : 1. Téléchargez l'application gratuite Legendr via votre play store ou apple store. 2. Sélectionnez la ville de Saint-Fargeau. 3. Téléchargez gratuitement le parcours. 4. Besoin d'aide lors de votre balade ? N'hésitez pas à activer le point d'interrogation ? en haut à droite de votre écran. Bonne aventure !



Train Touristique du Pays de  
Puisaye-Forterre

☎ 03 86 44 05 58

Avenue de la Gare

📱 <http://www.traindepuisaye.org>

14.2 km

📍 TOUCY



Pour petits et grands, un agréable voyage à travers bocages et forêts. Une façon originale de découvrir autrement la Puisaye, entre Toucy-Ville et Villiers-Saint-Benoît. Certains trains réguliers permettent de visiter le Musée d'Art et d'Histoire de Puisaye à Villiers-Saint-Benoît (une remise vous sera accordée sur présentation de votre billet de train). Train Restaurant : Le Train Touristique du Pays de Puisaye-Forterre et Le Blé d'Or, restaurant à Château-Renard (Loiret), vous proposent de voyager comme autrefois en train restaurant, au départ de Toucy. Tout en roulant et en vous régaland d'un menu complet, boissons incluses, vous pourrez contempler les magnifiques paysages de Puisaye. Voyages commentés.



Sentier Colette

☎ 03 86 45 61 31

📱 <https://www.puisaye-tourisme.fr/prepare>

0.3 km



Départ depuis le musée Colette (parking de la Place Blanche). (D/A) Descendre l'allée de tilleuls pour rejoindre la Rue de La Roche à prendre à droite sur 50m pour obliquer à gauche dans la Rue Colette. (1) Passer entre sa maison natale à gauche et le jardin "de devant" à droite. Tout de suite après, prendre à droite la Rue des Gros Bonnets, puis en face la Rue du Bourg Gelé (le bâtiment de la Poste sera à votre gauche). À l'intersection, face au Monument aux Morts, descendre par la gauche la route de Saint Amand sur 80m, la quitter dans le virage à 90° pour prendre en face, la Rue de Moutiers. Après le pont sous la voie ferrée, tourner à droite sur le chemin qui mène à la Marseillaise. (2) Arrivé à ce hameau, prendre avant la voie ferrée le chemin de gauche. Continuer sur ce chemin principal. Après la dernière maison sur la gauche, un petit chemin situé sur la droite peut vous emmener pour un aller-retour à la poterie de la



Sentier de la Folie

☎ 03 86 45 61 31

📱 <https://www.puisaye-tourisme.fr/prepare>

0.3 km



Départ depuis Saint-Sauveur-en-Puisaye, sur la place du Château (parking de la Place Blanche). (D/A) Se diriger vers la Rue de la Roche à prendre sur la droite, puis bifurquer à gauche et descendre la Rue Colette. (1) S'engager dans la première à droite (Rue des Gros Bonnets). Passer tout droit devant la Poste (Rue du Bourg Gelé) et, arrivé à l'intersection avec la Rue de la Gerbaude, suivre cette rue (laisser le monument aux Morts sur la gauche). (2) Passer le carrefour principal en prenant la route en direction de Toucy en conservant le trottoir de droite. Dans la montée, laisser la Rue des Chats. Une centaine de mètres plus loin, traverser la voie routière avec prudence. Devant l'ancienne barrière ferroviaire, passer la chicane et descendre en direction des barrières de clôture du stade. Contourner la totalité du stade en l'ayant à main droite. Prolonger en passant sous le terrain de pétanque. À



Petits et grands étangs de  
Puisaye

☎ 03 86 45 61 31

📱 <https://www.puisaye-tourisme.fr/prepare>

0.4 km



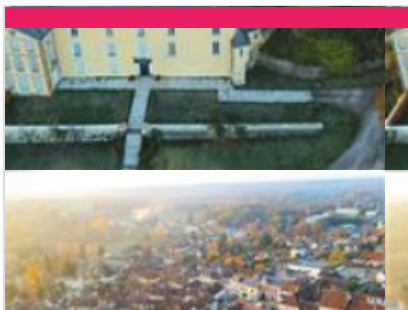
Pour stationner, les parkings du château, de la Place du Marché ou de la Maison de Santé sauront vous accueillir. (D/A) Depuis la Place de la Maison de Santé (appelée aussi Place Blanche), passer à droite de la colonne d'affichage et monter. Laisser le musée Colette et prendre à gauche après la tour sarrazine. Passer le portail et monter la Rue de Bel Air jusqu'au Stop. Traverser tout droit et continuer en délaissant chaque route de droite comme de gauche. (1) Au moment où vous longerez la D955, au premier carrefour, descendre à gauche sur 50m, traverser cette départementale pour descendre tout droit en face. (2) Passer sur la digue de l'étang des Barres (privé), continuer jusqu'à la D7. Tourner à gauche. (3) À l'étang de la Folie sur la droite, continuer tout droit. Dans une grande courbe sur la droite, face aux sapins, virer à droite direction les Boulmiers. Au premier Stop, aller tout droit. Rouler. passer les Boulmiers. puis

# Mes recommandations (suite)

Découvrir La Puisaye

Top 10

OFFICE DE TOURISME PUISAYE-FORTERRE  
[WWW.PUISAYE-TOURISME.FR](http://WWW.PUISAYE-TOURISME.FR)



## Musée Colette

☎ 03 86 45 61 95  
Place du Château

🌐 <https://www.musee-colette.com/>

0.3 km

📍 SAINT-SAUVEUR-EN-PUISAYE 🏛️ 1

Créé à l'initiative de sa fille Colette de Jouvenel et ouvert en 1995, le musée Colette est agréé musée de France. Gabrielle Colette, célèbre auteure, est née à Saint-Sauveur-en-Puisaye en 1873. Le musée qui lui est consacré en plein cœur de son village natal prend place au sein du château, rebâti au XVIIIe siècle. Si elle n'y a jamais séjourné, Colette l'évoque néanmoins au début de son premier roman, Claudine à l'école : « Montigny [...] ça s'étage en escalier au-dessous d'un gros château, rebâti sous Louis XV et déjà plus délabré que la tour sarrasine, épaisse, basse, toute gainée de lierre, qui s'effrite par en haut, un petit peu chaque jour. » La tour dite sarrasine est un donjon au plan rare, ovoïde, du XIème et XIIème siècle. C'est dans ce lit de verdure et d'histoire que repose le Musée Colette, « un musée pour les sens autant que pour l'esprit » comme le présente la muséographe, Hélène Muot. Un musée vivant où la voix et le



## Maison natale de Colette

☎ 03 86 44 44 05  
8-10, rue Colette

🌐 <http://www.maisondecolette.fr>

0.3 km

📍 SAINT-SAUVEUR-EN-PUISAYE 🏛️ 2

Voyagez à travers le temps à la rencontre de la plus célèbre des bourguignonnes : l'écrivain Colette. Maison et jardins ont été fidèlement reconstitués d'après les textes de l'auteur et les documents d'archives : couleurs, papiers peints, mobilier permettent de retrouver l'ambiance d'une maison bourgeoise à la fin du XIXe siècle. Tout au long de l'année, la maison de Colette vous propose également des festivals, des lectures, des conférences, des ateliers et des projections.



## La Bâtisse

☎ 03 86 45 68 00  
2 bis, Lieu-dit la Bâtisse D 85 - route de Saint-Fargeau

🌐 <https://poterie-batisse.com/>

1.8 km

📍 MOUTIERS-EN-PUISAYE 🏛️ 3

Four couché du XVIIIe siècle. Ateliers de 1930. Fondée au XVIIIe s., La Bâtisse a vu se succéder 10 générations de potiers de père en fils. Dans l'atelier de 1930 toujours en activité où se reproduisent des gestes ancestraux : le pétrissage de la terre, le tournage et l'émaillage, la Poterie de la Bâtisse vous fera voyager au travers du temps !



## Guédelon, nous bâtissons un château fort

☎ 03 86 45 66 66  
D 955

🌐 <https://www.guedelon.fr/>

5.6 km

📍 TREIGNY-PERREUSE-SAINT-CEMENT 🏛️ 4

C'est en forêt de Guédelon, au cœur d'une ancienne carrière, que les ouvriers bâtissent chaque jour, sous vos yeux, un château fort du XIIIe siècle. Carriers, tailleurs de pierre, maçons, charpentiers, forgerons, tuiliers, menuisiers, cordiers, charretières, charron, peintres, vanniers, herboriste, jardiniers... transforment et valorisent la pierre, le bois, la terre présents sur le site pour vous livrer les secrets des bâtisseurs du Moyen Âge. De saison en saison, les ouvriers de Guédelon relèvent ce défi hors normes. L'enceinte fortifiée, le logis et ses charpentes, la chambre et ses peintures murales, la cuisine et le cellier, les salles de tir et leurs imposantes voûtes d'ogives, la chapelle, la moitié du chemin de ronde... ont été réalisés sous les yeux de milliers de visiteurs venus visiter ce chantier unique au monde. En 2025, les ouvriers poursuivent les maçonneries de l'imposante porte entre deux tours



## Réservoir du lac du Bourdon

☎ 03 86 74 10 07

6.1 km

📍 SAINT-FARDEAU 🏛️ 5

Au cœur de la Puisaye-Forterre, le Lac du Bourdon c'est l'endroit qu'il vous faut lorsqu'on aime les loisirs nautiques et de plein air : canoë-kayak, pédalos, voile, planche à voile et en juillet-août, baignade surveillée et initiation à l'aviron. Balade, camping, restauration et équitation autour du Bourdon.



# Mes recommandations (suite)

Découvrir La Puisaye

Top 10

OFFICE DE TOURISME PUISAYE-FORTERRER  
[WWW.PUISAYE-TOURISME.FR](http://WWW.PUISAYE-TOURISME.FR)



## Parc Animalier de Boutissaint

☎ 03 86 74 18 18  
Treigny

🌐 <https://parc-boutissaint.qweekle.com/sh>

7.2 km

📍 TREIGNY-PERREUSE-SAINT-CCOMBE 

Vivez l'expérience Boutissaint : une immersion nature unique en Europe ! Venez éveiller vos sens et vous offrir des souvenirs inoubliables en évoluant sur 400 ha de forêt où vivent 400 animaux en totale liberté : cerfs, daims, sangliers ainsi que bisons d'Europe et moutons en enclos. A parcourir librement, à pied, avec vos vélos ou vos chevaux.



## Le Couvent

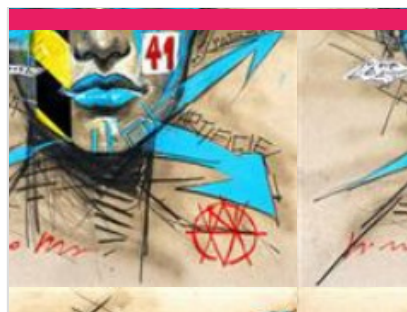
☎ 03 86 74 75 38  
4-8, rue du Couvent

🌐 <http://www.lecouventdetreigny.com>

7.7 km

📍 TREIGNY-PERREUSE-SAINT-CCOMBE 

Le Couvent est un bâtiment dont l'origine remonte aux XVe s., autrefois propriété de la Congrégation hospitalière des sœurs de la Providence de Sens. Le Couvent, réhabilité, abrite les expositions organisées par l'Association de Potiers Créateurs de Puisaye, où se côtoient les œuvres des Potiers de l'Association et celles de leurs invités. Depuis 1982, les membres de l'Association des Potiers Créateurs de Puisaye, se sont donnés pour mission de faire découvrir la céramique contemporaine dans toute sa diversité. Trois expositions installées dans les six salles du Couvent, un festival de céramique en août, ainsi que diverses animations accueillent plus de 6 000 visiteurs.



## Centre Régional d'Art Contemporain

☎ 03 86 44 02 18

Château du Tremblay  
🌐 <https://crac-fontenoy.fr/>

7.9 km

📍 FONTENOY 

Au Centre d'Art de Fontenoy, trois espaces permanents sont dédiés : - l'un à M<sup>re</sup> Jeanne, vieille dame de 71 ans qui révéla avec des pastels tout un univers fantastique, - les deux autres à l'œuvre de Fernand Rolland, peintre et poète et Jean-Louis Vetter, sculpteur ; tous deux fondateurs du Centre Régional d'Art Contemporain. Deux expositions temporaires sont proposées au public pendant la saison.



## Musée de la Bataille de Fontenoy

☎ 03 86 44 02 18  
Rue Marien

🌐 <https://www.bataille-fontenoy841.fr/>

8.7 km

📍 FONTENOY 

C'est à Fontenoy-en-Puisaye qu'eut lieu le 25 juin 841, l'importante bataille qui opposa les trois petits fils de Charlemagne : Lothaire, Louis le Germanique et Charles le Chauve, prélude au traité de Verdun signé en 843 qui consumma le partage de l'Empire (un obélisque commémoratif se trouve route de Thury). Au rez-de-chaussée, maquettes de Jacques Perreaut et peintures de Fabienne Dubois évoquant le site de la bataille (sculptures à découvrir dans le bourg). À l'étage, un combattant carolingien armé vous attend. Revivez cette page d'histoire grâce à une maquette animée de bande-son. Le musée s'est enrichi de pointes de lances trouvées sur le site.



## Château de Ratilly

☎ 06 09 12 13 74  
Treigny

🌐 <https://chateauderatilly.fr/>

9.1 km

📍 TREIGNY-PERREUSE-SAINT-CCOMBE 

Au débouché d'un petit chemin de terre surgit l'impressionnante façade du Château de Ratilly, véritable forteresse médiévale construite sur des fondations du XIe s., achevée au XIIIe, puis transformée pour partie à la Renaissance. Les quatre tours d'angle, les deux tours d'entrée défendant le pont-levis, les douves, le pigeonnier entourent la charmante cour intérieure carrée. Depuis 1951, l'atelier de poterie, les expositions, spectacles et stages font de Ratilly un centre d'art de premier plan.

# Mes recommandations (suite)

Découvrir La Puisaye

Top 10

OFFICE DE TOURISME PUISAYE-FORTERRER  
[WWW.PUISAYE-TOURISME.FR](http://WWW.PUISAYE-TOURISME.FR)



## Château de Saint-Fargeau

☎ 03 86 74 05 67  
Place du château

🌐 <https://www.chateau-de-st-fargeau.com>

9.8 km

📍 SAINT-FARGEAU



Au premier abord, on se heurte à l'aspect monumental et écrasant d'une maison fortifiée et défensive du XVe siècle, faite pour traverser les siècles. Mais à peine entré dans la cour d'honneur, on découvre un somptueux décor... un chef d'œuvre classique du XVIIe siècle, dessiné par le Vau. Le château de Saint-Fargeau, qui fut le berceau de la famille maternelle de l'académicien Jean d'Ormesson, est largement évoqué dans le roman de ce dernier, Au plaisir de Dieu, et a servi de cadre au tournage du feuilleton télévisé tiré de cette œuvre.



## Musée de l'Aventure du Son

☎ 03 58 47 00 15  
2 Place des Augustins

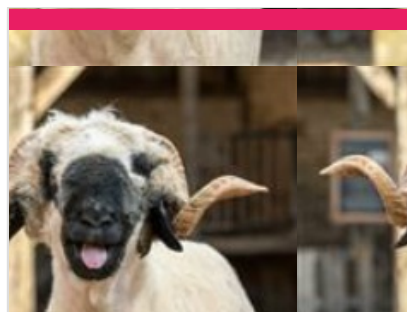
🌐 <https://www.aventureduson.fr/>

10.0 km

📍 SAINT-FARGEAU



Collections publiques uniques en Europe sur ce thème, L'Aventure du Son expose plus de 1 000 instruments de musique mécanique, phonographes et radios. Installé dans un couvent du XVIIe s. au centre de Saint-Fargeau, capitale de la Puisaye, le musée propose de découvrir l'aventure du son grâce à des objets exceptionnels : orgues de barbarie, pianos mécaniques, premières inventions de Cros, Edison, Lioret, Pathé, etc. jusqu'aux appareils Pioneer. Le musée permet également au public de se plonger dans l'univers de la radiophonie par la visite d'un ensemble de radios particulièrement riche, de l'invention de Branly jusqu'à nos jours. Un musée à voir et à écouter. Pour les plus jeunes, le Musée propose une visite ludo-éducative sur des tablettes numériques.



## La ferme du Château

☎ 07 67 91 92 48  
Allée des Platanes

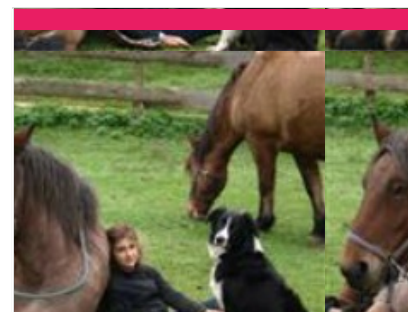
🌐 <https://www.ferme-du-chateau.com/>

10.3 km

📍 SAINT-FARGEAU



La Ferme du Château est un endroit remarquable, instructif et un retour en arrière des plus agréables avec ses animaux en liberté (chèvres, veaux, poules, cochons, canards, oies...). Profitez des nombreuses animations qui raviront petits et grands : dégustez un morceau de pain sorti tout droit du four, donnez le biberon aux veaux et aux chevreaux, goûtez le lait de chèvre encore chaud, prenez soin des poneys dans la ferme, caressez tous les animaux présents !



## La Ferme du Moulin de Vanneau

☎ 03 86 45 59 80  
5 chemin du moulin

🌐 <http://www.moulin-de-vanneau.fr/>

12.3 km

📍 SAINTS-EN-PUISAYE



Envie de passer un moment sympa en famille ? Bienvenue au Moulin Vanneau, une ferme d'antan où oies, chats, poneys ou encore cochons vivent comme au bon vieux temps. Pourquoi ne pas découvrir les lieux lors d'une balade à Poney ou à cheval de trait ? Découvrez ensuite le fonctionnement du moulin à eau toujours en activité. La fabrication de farine n'aura plus de secret pour vous et sentez-vous cette odeur de bon pain chaud ? Avec un peu de chance vous assisterez à la cuisson dans le four à pain. Quant à l'écomusée, il vous transportera au siècle dernier. Pour terminer, partez à la découverte des marais de la vallée du Branlin au travers un sentier de promenade pour découvrir ce site naturel remarquable. Mais ça donne faim tout ça ! Pas de soucis, sur place l'auberge vous permettra de recharger vos batteries avec de bons plats bio et locaux en terrasse ou à l'auberge.



## Maison de la Mémoire potière

☎ 03 86 39 63 72

29 Faubourg des Poteries

🌐 <https://www.maisondelamemoirepotiere.com>

13.4 km

📍 SAINT-AMAND-EN-PUISAYE



Rare vestige quasiment intact des poteries du 19ème siècle, l'ancienne poterie de Monsieur Gaubier dit Cadet aujourd'hui "Maison de la mémoire potière" offre un ensemble complet et quasi unique de bâtiments typiques de la production potière. Les visites guidées vous replaceront dans l'ambiance du début du siècle et vous feront découvrir à travers ce site l'histoire de la poterie en Puisaye. Une démonstration de tournage pourra conclure votre visite.



# Mes recommandations (suite)

Découvrir La Puisaye

Top 10

OFFICE DE TOURISME PUISAYE-FORTERRE  
[WWW.PUISAYE-TOURISME.FR](http://WWW.PUISAYE-TOURISME.FR)



## Le Ferrier de Tannerre-en-Puisaye

Route des Mussots

<http://www.leferrierdetannerre.net/index>

13.9 km

📍 TANNERRE-EN-PUISAYE



Un des plus grands sites sidérurgiques de la Gaule Romaine (30 ha dont la moitié ouverte au public). Ce lieu, classé Monument Historique en 1982, a connu trois grandes périodes d'activité représentées sur le terrain par : la place consacrée au fer avec les bas fourneaux et la forge, la clairière du château aménagée sur l'emplacement de la forteresse détruite au Moyen Âge et la place présentant l'exploitation des scories au XXe siècle. L'ensemble est équipé de panneaux explicatifs. Un parcours permanent d'orientation a été réalisé avec la Fédération Française de Course d'Orient : le bois de la Garenne a été équipé de 25 balises avec bornes de poinçonnage. Ce parcours permanent d'orientation comporte : un parcours vert facile de 6 balises pour les familles et jeunes enfants, un parcours bleu de 10 balises niveau moyen et un parcours rouge de 18 balises, difficile, plus sportif. Sentier botanique (arbres de la région).



## La Pyramide du Loup

☎ 09 54 94 64 47

Lieu-dit les Gilats

<https://www.lapyramideduloup.com>

16.6 km

📍 TOUCY



Une sortie ludique & éducative en lien avec la nature, réservez dès à présent votre sortie clé en main ! Au cœur d'une nature boisée, la Pyramide du Loup vous attend pour plonger dans l'univers du loup et de la biodiversité ! Partez à l'aventure en voyageant à travers le temps pour mieux comprendre l'évolution des relations entre l'Homme et le Loup depuis la Préhistoire jusqu'à nos jours. Du cycle 1 au cycle 4, nos animations sont adaptées avec un apport théorique et ludique. Animations sur les espèces animales et végétales (demander le dossier pédagogique). Profitez de notre parcours « Sentier pieds nus » L'objectif de ce parcours est de vivre des sensations nouvelles en utilisant d'autres sens que la vue. Les yeux bandés, nous marchons pieds nus à travers différents environnements pour les reconnaître grâce au toucher, comme les animaux le font dans la nature. Et pour pimenter la chose... une



## Carrière Souterraine d'Aubigny

☎ 03 86 52 38 79#03 86 41 91 90

Hameau d'Aubigny Taingy

<https://carriere-aubigny.com/>

17.0 km

📍 LES HAUTS DE FORTERRE



La pierre de cette carrière exploitée depuis des centaines d'années a été utilisée pour la construction de l'Opéra, de l'hôtel de ville de Paris, du Conservatoire national des arts et métiers, des cathédrales d'Auxerre et de Sens et de nombreux édifices publics. L'extraction des blocs de pierre a laissé place à d'impressionnantes grottes portant les traces des lances et des aiguilles, seuls outils utilisés par les carriers pendant des siècles. Vous pouvez visiter le lieu à travers un parcours ludique et numérique, sur l'application Legendr pour résoudre cette énigme.



## Musée d'Art et d'Histoire de Puisaye

☎ 03 86 45 73 05

5, rue Paul-Huillard

<https://www.mah-puisaye.fr/>

17.9 km

📍 VILLIERS-SAINT-BENOIT



Installé dans une belle demeure bourgeoise du XVIIIe s. transformée en musée. Au rez-de-chaussée, reconstitution d'une cuisine bourgeoise poysaudine. Une bibliothèque présentant une table de changeur du XVIe s. Une salle à manger présentant un tableau attribué à Hyacinthe Rigaud (1659-1743), une collection de céramiques, un buffet art-nouveau dessiné par Paul Huillard, architecte décorateur, donateur du musée à la commune ainsi qu'une commode, une bergère et un tapis (dépôt effectué par le Mobilier National en date du 20 janvier 2022). Le partenariat conclu à cette occasion avec la mairie a une profonde signification : il marque bien que, loin d'être réservé à nos dirigeants, le Mobilier National est d'abord et avant tout le Mobilier de la Nation.



## Château-Fort des Comtes d'Auxerre et de Nevers

☎ 03 86 41 51 71

17, rue du Château

<https://www.chateau-de-druyes.com/>

18.5 km

📍 DRUYES-LES-BELLES-FONTAINES



Du château, il reste les murs et les tours d'enceinte ainsi que l'imposante poterne avec ses imposants mâchicoulis, qui défendait l'entrée principale (sur trois étages, dont la terrasse accessible lors de la visite). L'importance de ces vestiges, leur situation au sommet d'un piton rocheux, confèrent à l'ensemble une majesté et une puissance impressionnantes. Nombreuses expositions à l'intérieur. À ne pas manquer, dans la ville basse, la belle église romane dédiée à saint Romain et le tilleul classé, le lavoir, la maison natale de Jean-Roch Coignet, l'auteur des célèbres Cahiers du capitaine Coignet et celle de l'ingénieur Jean Bertin, le père de l'aérotrain. Aire de pique-nique et jeux pour enfants vers les sources de la Druyes.

# Mes recommandations (suite)

Découvrir La Puisaye

Top 10

OFFICE DE TOURISME PUISAYE-FORTERRE  
[WWW.PUISAYE-TOURISME.FR](http://WWW.PUISAYE-TOURISME.FR)



## Le Marais d'Andryes

☎ 06 82 88 89 62

Etang de Cornoy D 39

🌐 <https://www.marais-andryes.fr>

22.0 km

📍 ANDRYES



Une balade sensorielle et dépayssante au cœur d'un site naturel unique et préservé. Trois sentiers d'interprétation s'offrent à vous : découverte (4km), naturalité (500m), perception environnementale (500m), permettant à chacun de vivre intensément sa relation directe et fondamentale à la nature. Le guide du visiteur que vous trouverez à l'entrée du marais vous donnera les informations nécessaires sur le patrimoine rural lié à cette zone naturelle de l'Yonne.



## Les Cageots Poyaudins - AMAPP

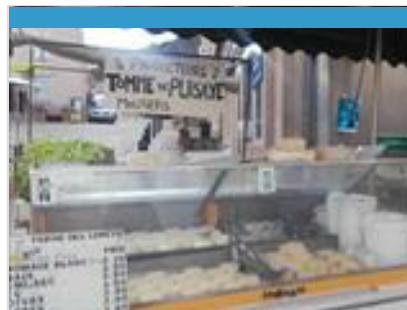
☎ 06 10 31 73 66

Mairie de Saint-Sauveur-en-Puisaye

0.4 km

📍 SAINT-SAUVEUR-EN-PUISAYE 1

Association pour le Maintien d'une Agriculture Paysanne biologique de Proximité. Nos objectifs : - Consommer BIO, - Consommer frais et local - Agir en soutenant les agriculteurs de proximité. L'adhésion à l'association permet l'accès aux ventes des produits proposés.



## Ferme de la Cour aux Roches

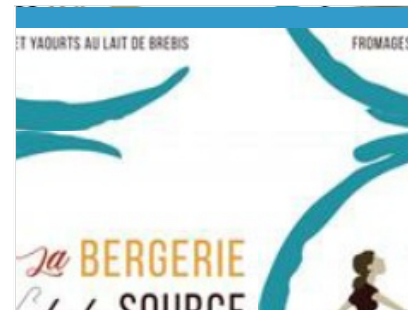
☎ 03 86 45 58 03#03 86 45 59 63

Les Lorets

2.1 km

📍 MOUTIERS-EN-PUISAYE 2

Ferme bocagère située en Puisaye dont les bâtiments datent du XVIII<sup>e</sup> siècle. Mode de production en agriculture biologique, dans le respect de l'environnement et du consommateur. Nous ne proposons pas de visite en tant que telle, mais nous commercialisons sur les marchés de Toucy et Saint-Sauveur, ainsi que dans 2 épiceries: un Déjeuner sur l'Herbe à Toucy et l'Amarante à Saint-Amand-en-Puisaye. Fromage de vache (fromage blanc, tomme, nature, poivre, cendré), légumes bio, boeuf charolais (entrecôte, pavé).



## La Bergerie de la Source

☎ 0675201703

Lieu-dit Les Guittons

7.5 km

📍 TREIGNY-PERREUSE-SAINT-COLOMBE 3

En conversion Agriculture Biologique pour obtenir le label en septembre 2021, je suis installée avec mes brebis Lacaune au cœur de la Communauté de Communes "Portes de Puisaye-Forterre", à Sainte Colombe sur Loing au pied de la source du Loing. Je transforme tout leur lait en différents produits fromagers à savoir des fromages à pâte lactique frais et affinés, des yaourts et de la tomme. Productions de la ferme : Produits de la ferme: fromages frais et affinés, tomme et yaourts au lait de brebis agneau suivant disponibilité



## Domaine Delhomme

☎ 07 81 65 23 69

9.5 km

📍 TREIGNY-PERREUSE-SAINT-COLOMBE 4

Baptiste se revendique Paysan et producteur de vins libres. Ses différents vins aux 3 couleurs sont entre Pinot et Chardonnay. Des vins qui changent en fonction des récoltes, des météo, des saisons. Un vin fruité, légèrement perlant, qui respire le terroir.





